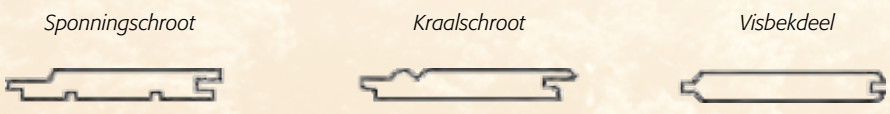




# Wand- en gevelbekleding

## Wandbekleding



<p>Vuren Grenen Western Red Cedar Meranti Merbau Lariks</p>	<p>Alle houtsoorten in de maten: 12 x 83 mm 16 x 83 mm 12 x 105 mm 16 x 105 mm 18 x 130 mm</p>
---	--

Gevelbekleding vormt de buitenste schil van een gebouw en is daardoor niet alleen beeldbepalend, maar beschermt daarbij ook de achterkant tegen weer en wind. Wandbekleding is ook mogelijk in diverse soorten schrootjes zoals hiernaast beschreven. Voor de betimmering van wanden en plafonds, voor binnen en buiten, zijn deze schrootjes uiterst geschikt. Hout is voor deze toepassing een veel gebruikt materiaal. Dit vanwege de duurzaamheid en met name het zeer fraaie aanzicht.

## Softline schroot

Voor onder andere binnenbetimmering van wanden, lambrizingen en plafonds. Dit model wordt tevens toegepast in sauna's.

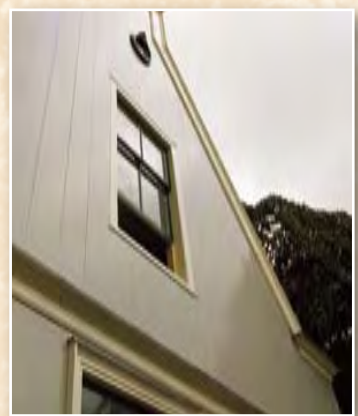


<p>Hemlock Vuren Abachi Western Red Cedar</p>	<p>Alle houtsoorten in de maten: 13 x 83 mm 18 x 83 mm</p>
---	--

### Toepassingen

Onder andere voor:

- Wand en plafonds
- Gevels
- Garages
- Schuren
- Schuttingen
- Dakomranding
- Dakoverstek
- Dakkapel



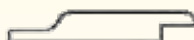
*Rabat mes & groef*



*Channelsiding*



*Halfhouts rabat*



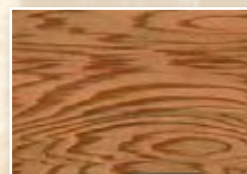
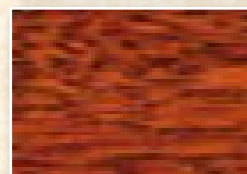
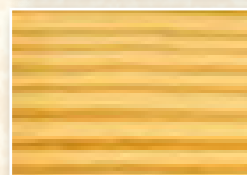
*Zweeds rabat*



Vuren  
 Vuren gewolmaniseerd  
 Grenen  
 Lariks  
 Western Red Cedar  
 Meranti  
 Merbau

Alle houtsoorten in de maten:

18 x 130 mm  
 18 x 180 mm  
 6/18 x 126 mm  
 6/18 x 176 mm



## Boeideel

Als randafwerking van uw dak of dakgoot.



Western Red Cedar  
 Meranti  
 Merbau

Alle houtsoorten in de maten:

18 x 185 mm  
 18 x 235 mm  
 18 x 285 mm  
 28 x 235 mm  
 28 x 285 mm

**Andere maten of profielen op aanvraag beschikbaar.**

